

# TAJ MAHAL



Drame

91 min – Couleur – 2,35 (Scope 35mm) – Dolby SRD

Français, English

Released in France: 02/12/2015



**NICOLAS SAADA**

*Les parallèles* CM (2004)

*Espion(s) LM* (2009)

*La 40ème marche* CM (2012)

## Synopsis

Louise a dix-huit ans. Son père, ingénieur, doit partir deux ans en Inde, à Mumbai pour raison professionnelle. Louise décide d'accompagner ses parents pour partager avec eux cette aventure, et suivre sur place des cours dans une école de cinéma.

En attendant d'emménager dans une maison, la famille est d'abord logée dans une suite du Palace Taj Mahal. Louise est à la fois fascinée et intimidée par la rencontre avec cette culture à part.

Un soir, pendant que ses parents dînent en ville, Louise, restée seule dans sa chambre, entend des bruits étranges dans les...

## Casting

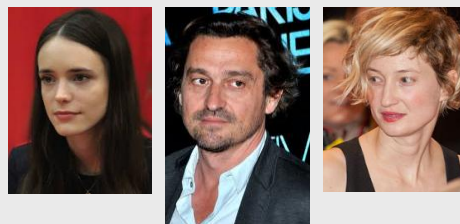
<i>Louise</i>	Stacy Martin
<i>la mère de Louise</i>	Gina Mac Kee
<i>Père de Louise</i>	Louis Do De Lencquesaing
<i>Giovanna</i>	Alba Rohrwacher
<i>Pierre</i>	Frédéric Epaud

## Equipe

<i>Chef opérateur</i>	Léo Hinstin
<i>Monteur Image</i>	Christophe Pinel
<i>Ingénieur du son</i>	Erwan Kerzanet
<i>Chef décorateur</i>	Pascal Le Guellec
<i>Chef costumier</i>	Caroline de Vivaise

## Partenaires

Taxshelter.be, CNC, France 3 Cinéma, Canal +, Ciné +, Bac Films, Sofica



## Productions (co)Déléguées

Ex Nihilo

## Coproductions

Artémis Productions

## Ventes internationales

Bac Films

## Distribution

France: Bac Films