

ROSALIE



Drame

115 min – Couleur



STÉPHANIE DI GIUSTO

Synopsis

Rosalie est une jeune femme dans la France de 1870 mais ce n'est pas une jeune femme comme les autres, elle cache un secret : depuis sa naissance, son visage et son corps sont recouverts de poils. Elle est ce qu'on appelle une femme à barbe mais n'a jamais voulu devenir un vulgaire phénomène de foire. De peur d'être rejetée, elle a toujours été obligée de se raser. Jusqu'au jour où Abel, un tenancier de café acculé par les dettes, l'épouse pour sa dot sans savoir son secret. Mais Rosalie veut être regardée comme une femme, malgré sa différence, qu'elle ne veut plus cacher....

Casting

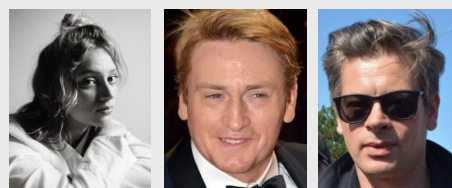
<i>Rosalie</i>	Nadia Tereszkievicz
<i>Abel</i>	Benoît Magimel
<i>Barcelin</i>	Benjamin Biolay
<i>Pierre</i>	Guillaume Gouix
<i>Jeanne</i>	Anna Biolay

Equipe

<i>Ingénieur du son</i>	Pierre Mertens
<i>Script</i>	Anne Wermelinger
<i>Chef opérateur</i>	Christos Voudouris
<i>Chef costumier</i>	Madeline Fontaine
<i>Chef maquilleur</i>	Marion Chevance
<i>Chef décorateur</i>	Laurent Ott
<i>Monteur Image</i>	Nassim Gordji-Tehrani

Partenaires

Cinécap, Taxshelter.be



Productions (co)Déléguées

Trésor Films

Coproductions

Artémis Productions
Gaumont

Ventes internationales

Gaumont

Distribution

France: Gaumont
Belgique: Athéna Films